

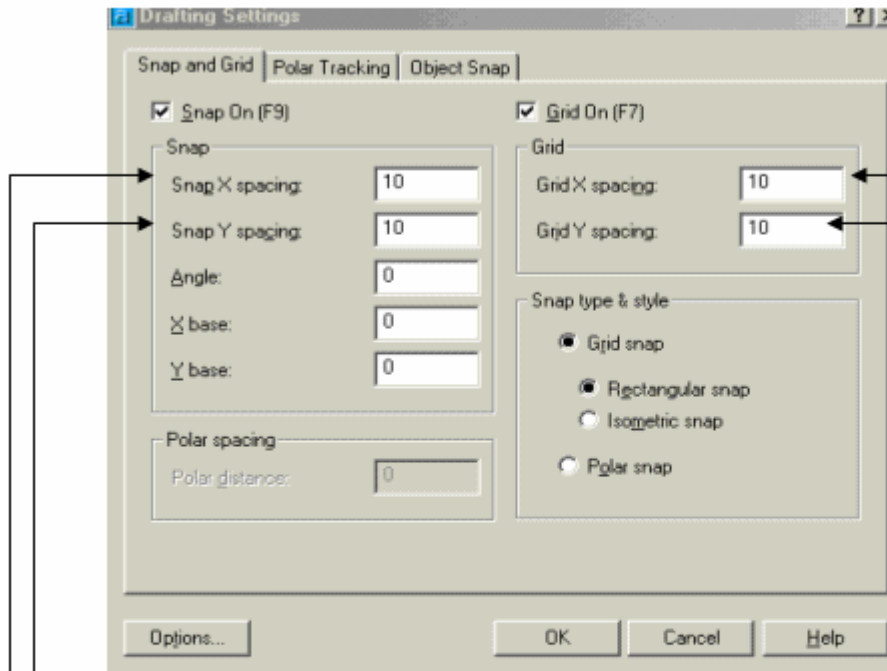
❖ تنشيط وتعطيل الشبكة Grid

الشبكة عبارة عن نقاط على مستوى الرسم (X,Y) يتم تغيير التباعد بين كل نقطة وأخرى على حسب نوعية الرسم هل هو (معماري ، ميكانيكي ، ... الخ) وغالباً ما يستعمل في الرسومات الإلكترونية لتحديد اتصال العناصر الإلكترونية بخطوط الرسم بسهولة .

هناك العديد من الرسومات لا نحتاج فيها إلى دقة في الأبعاد بقدر ما نحتاج إلى تقارب الرسومات في مقياس الرسم ، مثل رسم الدوائر الإلكترونية عدا أن الرسم بالشبكة يوفر للمصمم أو الرسام القدرة على إنتاج رسومات سريعة وإجراء العديد من التغييرات الدقيقة لجزء من رسمة معقدة .

❖ تغيير إعدادات الشبكة Grid

- ١ - اضغط بزر الفأرة الأيمن على Grid.
- ٢- اختر settings كما في الشكل (١٤ - ٢) سوف يبدو مربع حوار كما في الشكل (١٥ - ٢).
- ٣- قم بتغيير الإعدادات كما في الشكل (١٥ - ٢).
- ٤ - اضغط Enter أو اختر OK ، لتنشيط الشبكة لتبدو كما في الشكل (١٦ - ٢).



الشكل (١٥-٢)

تحديد مسافة القفز بين النقاط رأسياً بالنسبة للمحور (Y)

تحديد مسافة القفز بين النقاط أفقياً بالنسبة للمحور (X)